



WIATY



WYPOSAŻENIE STANDARDOWE:

MATERIAŁ:

STAL NIERDZEWNA, POLEROWANA
PROFILE STALOWE, OCYNKOWANE, LAKIEROWANE

POKRYCIE DACHOWE:

SZKŁO HARTOWANE KLEJONE

SIEDZISKA:

ŁAWKA DREWNIANA
OPARCIE I PODPORY: STAL NIERDZEWNA,
POLEROWANA

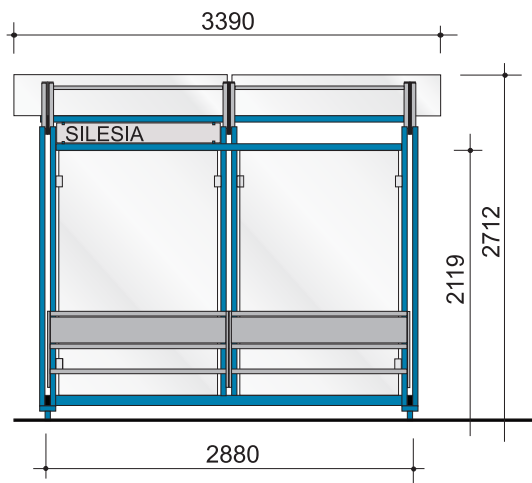
PRZESZKLENIE ŚCIAN:

SZYBY HARTOWANE O GRUBOŚCI 8 MM

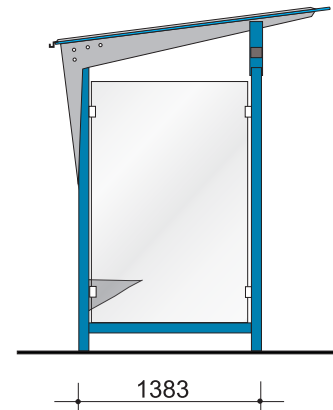
WYPOSAŻENIE DODATKOWE:

- ławka ze stali nierdzewnej
- kosz na śmieci ze stali nierdzewnej do słupka wiaty
- ramka na rozkład jazdy A2, A3, A4
- napisy z nazwami przystanku
- aluminiowa gabłota reklamowa podświetlana o formacie umownym plakatu (1,2 x 1,8m)
- posadowienie - fundamenty prefabrykowane, punktowe

SILESIA 2003

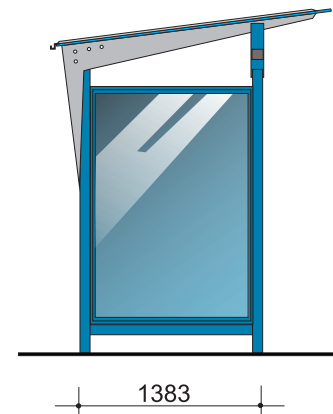
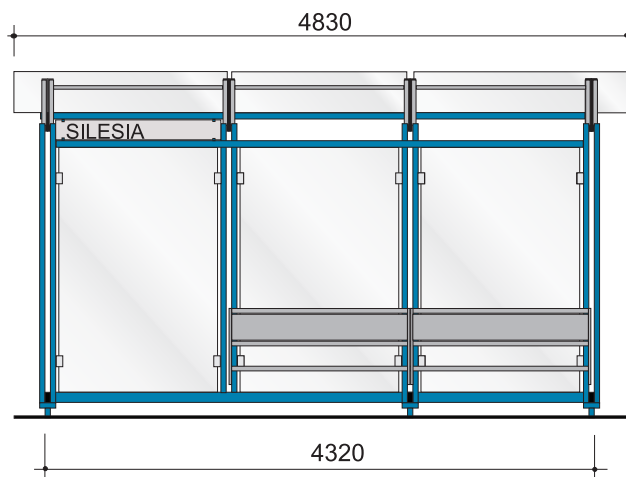


ŚCIANKI BOCZNE



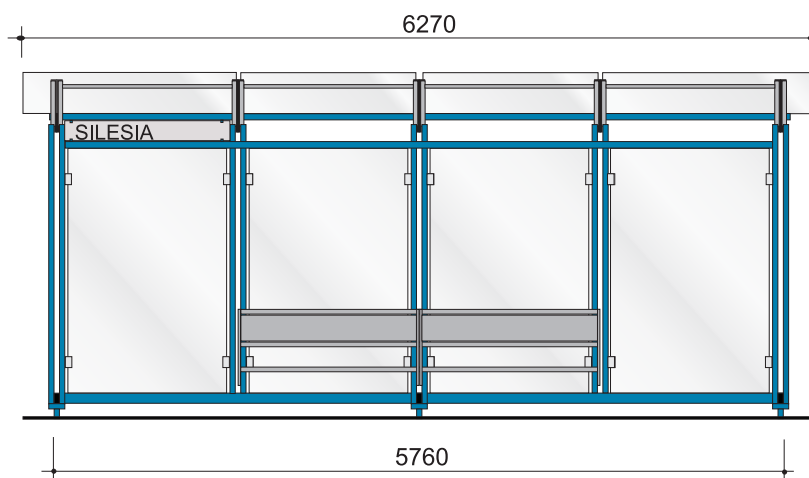
ścianka pełna

SILESIA 2005



ścianka z gablotą

SILESIA 2007



Do wiat serii SILESIA przystosowany jest kiosk typu EURO STEEL. Szczegółowy opis wiat i akcesoriów do wiat można znaleźć w informacji techniczno-handlowej. Wiata dostarczana jest w elementach.

Wiaty serii SILESIA 2000 ST



WYPOSAŻENIE STANDARDOWE:

MATERIAŁ:

STAL NIERDZEWNA, POLEROWANA
PROFILE STALOWE, OCYNKOWANE, LAKIEROWANE

POKRYCIE DACHOWE:

POLIWĘGLAN LITY, PRZEŹROCZYSTY

SIEDZISKA:

ŁAWKA DREWNIANA
OPARCIE: STAL NIERDZEWNA, POLEROWANA

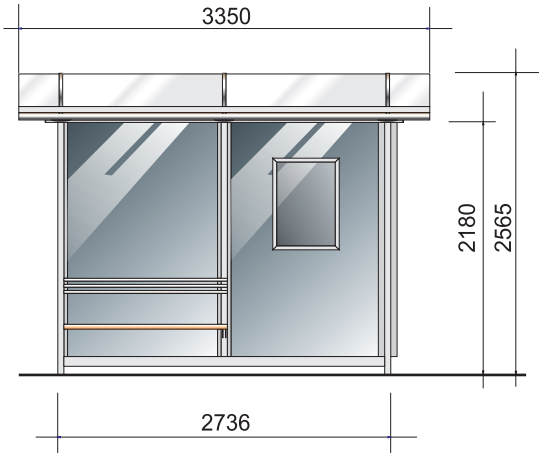
PRZESZKLENIE ŚCIAN:

SZYBY HARTOWANE O GRUBOŚCI 8 MM

WYPOSAŻENIE DODATKOWE:

- indywidualne kolorowe foteliki z laminatu
- ławka z laminatu w kolorze białym lub żółtym
- znak przystanku
- słupek przystankowy z rozkładem jazdy i koszem na śmieci
- kosz na śmieci montowany do słupka wiaty lub wolnostojący
- ramka na rozkład jazdy A2, A3, A4
- napisy z nazwami przystanku
- aluminiowa gablota reklamowa podświetlana o formacie umownym plakatu (1,2 x 1,8m)
- posadowienie- fundamenty prefabrykowane, punktowe

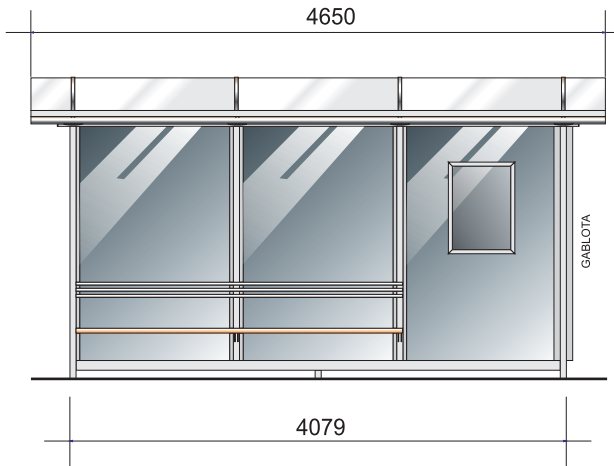
STEEL 2003



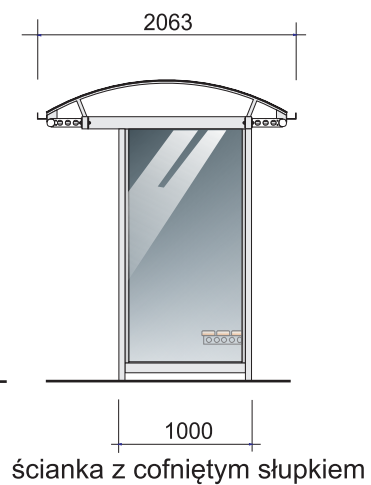
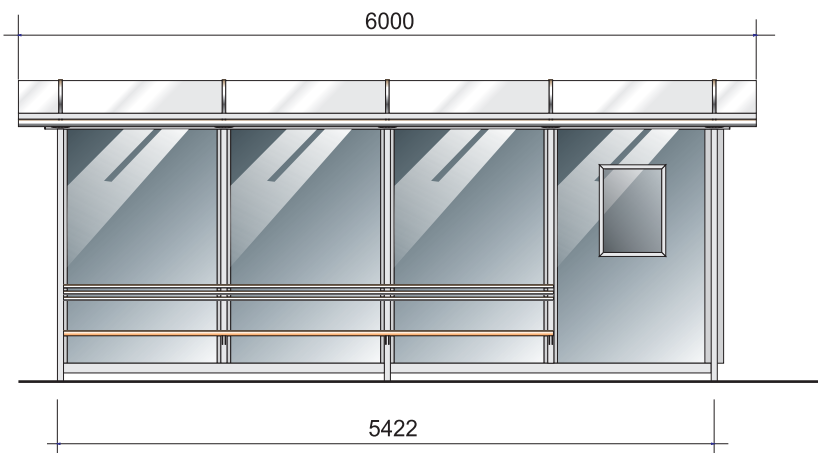
WERSJE ŚCIANEK BOCZNYCH



STEEL 2005



STEEL 2007



Do wiat serii STEEL przystosowany jest kiosk typu EURO STEEL. Szczegółowy opis wiat i akcesoriów do wiat można znaleźć w informacji techniczno-handlowej. Wiata dostarczana jest w elementach.



WYPOSAŻENIE STANDARDOWE:

MATERIAŁ:

PROFILE ALUMINIOWE SYSTEMU URBI,
LAKIEROWANE

POKRYCIE DACHOWE:

POLIWĘGLAN LITY, PRZYCIEMNIONY

SIEDZISKA:

ŁAWKA DREWNIANA

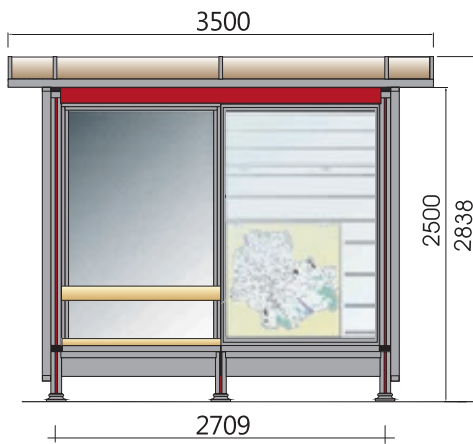
PRZESZKLENIE ŚCIAN:

SZYBY HARTOWANE O GRUBOŚCI 8 MM

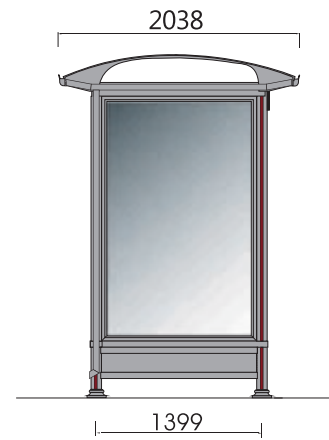
WYPOSAŻENIE DODATKOWE:

- indywidualne kolorowe foteliki z laminatu
- ławka z laminatu w kolorze białym lub żółtym
- znak przystanku
- słupek przystankowy z rozkładem jazdy i koszem na śmieci
- kosz na śmieci montowany do słupka wiaty lub wolnostojący
- ramka na rozkład jazdy A2, A3, A4
- napisy z nazwami przystanku
- aluminiowa gablotka ogłoszeniowa, podświetlana (format 0,7 x 1,0m)
- aluminiowa gablotka reklamowa podświetlana o formacie (1,2 x 1,8m)
- posadowienie- fundamenty prefabrykowane, punktowe

URBI 2003

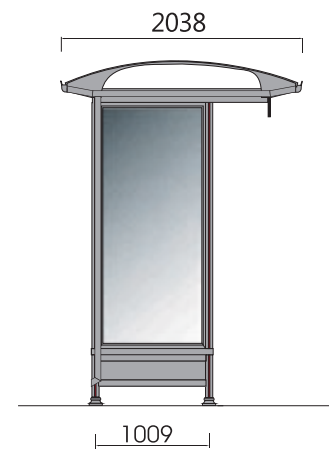
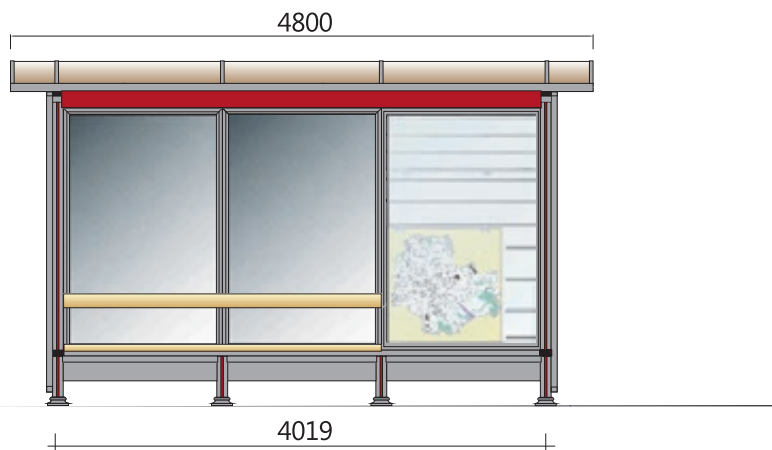


WERSJE ŚCIANEK BOCZNYCH



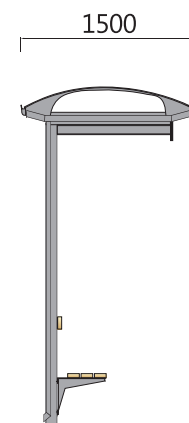
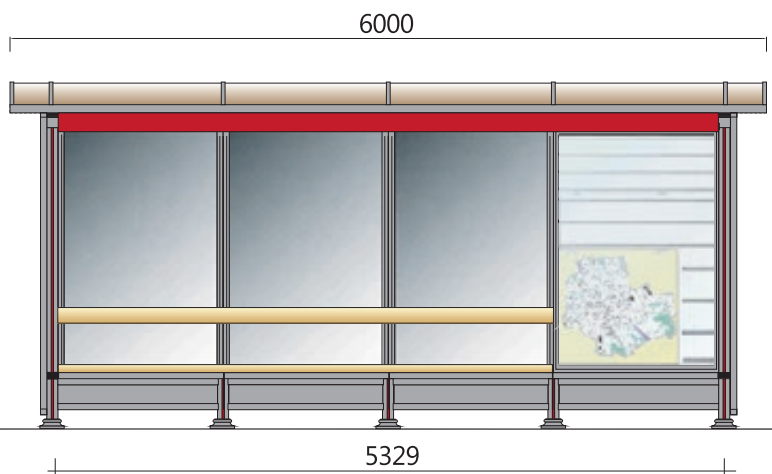
ścianka pełna

URBI 2005



ścianka z gablota

URBI 2007



ścianka z cofniętym słupkiem

Do wiat serii URBI przystosowany jest kiosk typu EURO. Szczegółowy opis wiat i akcesoriów do wiat można znaleźć w informacji techniczno-handlowej. Wiaty dostarczana jest w elementach.

Wiaty serii URBI 2000 AL



WYPOSAŻENIE STANDARDOWE:

MATERIAŁ:

PROFILE STALOWE, OCYNKOWANE, LAKIEROWANE

POKRYCIE DACHOWE:

POLIWĘGLAN KOMOROWY, PRZYCIEMNIONY

PRZESZKLENIE ŚCIAN:

SZYBY HARTOWANE O GRUBOŚCI 8 MM

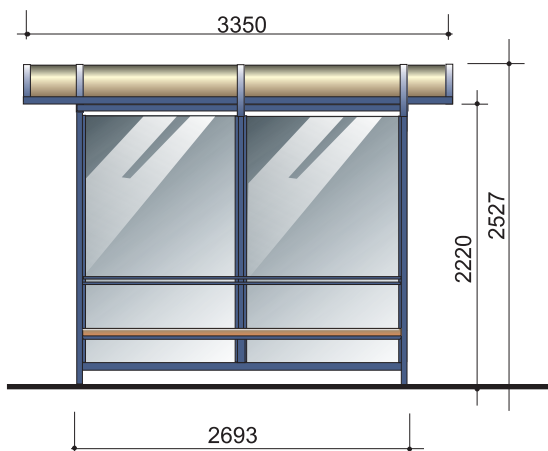
SIEDZISKA:

ŁAWKA DREWNIANA

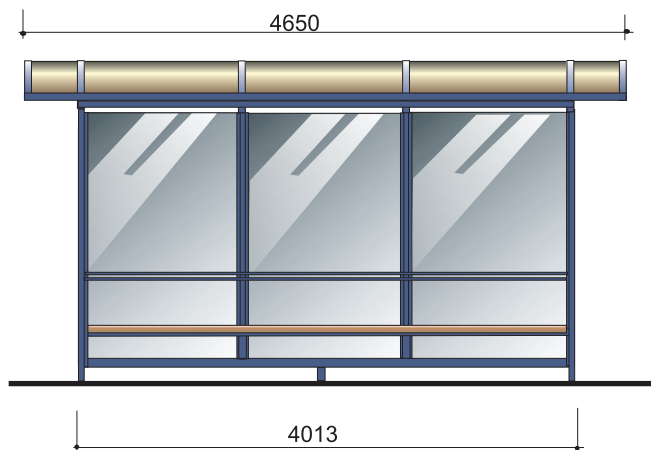
WYPOSAŻENIE DODATKOWE:

- indywidualne kolorowe foteliki z laminatu
- ławka z laminatu w kolorze białym lub żółtym
- znak przystanku
- słupek przystankowy z rozkładem jazdy i koszem na śmieci
- kosz na śmieci montowany do słupka wiaty lub wolnostojący
- ramka na rozkład jazdy A2, A3, A4
- napisy z nazwami przystanku
- aluminiowa gablotka ogłoszeniowa, podświetlana (format widocznym 0,7 x 1,0m)
- aluminiowa gablotka reklamowa podświetlana o formacie umownym plakatu (1,2 x 1,8m)
- posadowienie- fundamenty prefabrykowane, punktowe

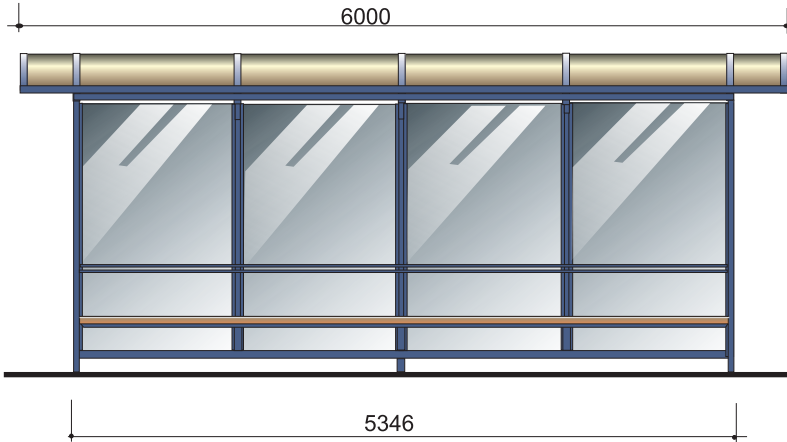
MERKURY 2003



MERKURY 2005



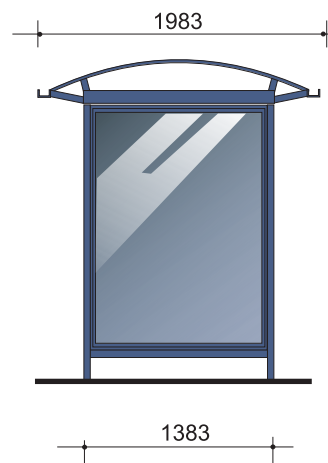
MERKURY 2007



WERSJE ŚCIANEK BOCZNYCH



ścianka pełna



ścianka z gablotą



ścianka z cofniętym słupkiem

Do wiat serii MERKURY przystosowany jest kiosk typu EURO. Szczegółowy opis wiat i akcesoriów do wiat można znaleźć w informacji techniczno-handlowej. Wiata dostarczana jest w elementach.

Wiaty serii MERKURY 2000 ST



WYPOSAŻENIE STANDARDOWE:

MATERIAŁ:
PROFILE STALOWE, OCYNKOWANE, LAKIEROWANE

POKRYCIE DACHOWE:
POLIWĘGLAN KOMOROWY, PRZYCIEMNIONY

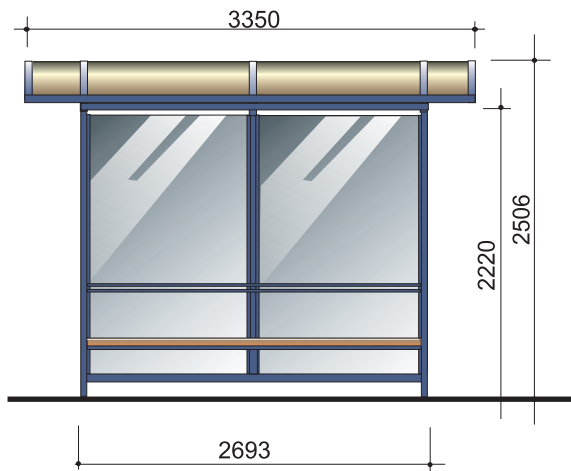
SIEDZISKA:
ŁAWKA DREWNIANA

PRZESZKLENIE ŚCIAN:
SZYBY HARTOWANE O GRUBOŚCI 8 MM

WYPOSAŻENIE DODATKOWE:

- indywidualne kolorowe foteliki z laminatu
- ławka z laminatu w kolorze białym lub żółtym
- znak przystanku
- słupek przystankowy z rozkładem jazdy i koszem na śmieci
- kosz na śmieci montowany do słupka wiaty lub wolnostojący
- ramka na rozkład jazdy A2, A3, A4
- napisy z nazwami przystanku
- aluminiowa gablotka ogłoszeniowa, podświetlana (format widoczny 0,7 x 1,0m)
- aluminiowa gablotka reklamowa podświetlana o formacie umownym plakatu (1,2 x 1,8m)
- posadowienie -fundamenty prefabrykowane, punktowe

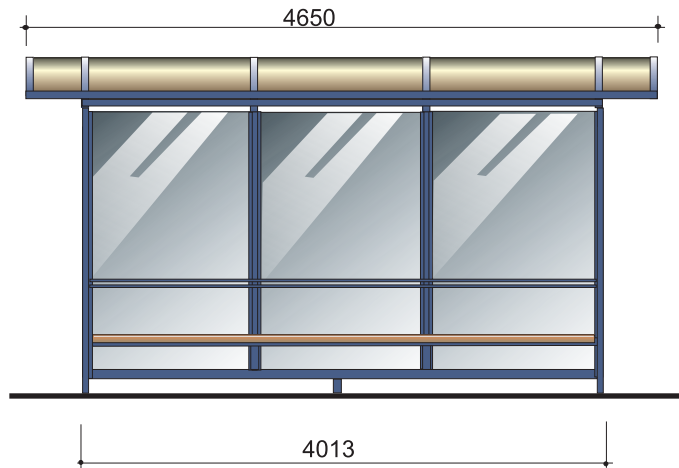
ORION 2003



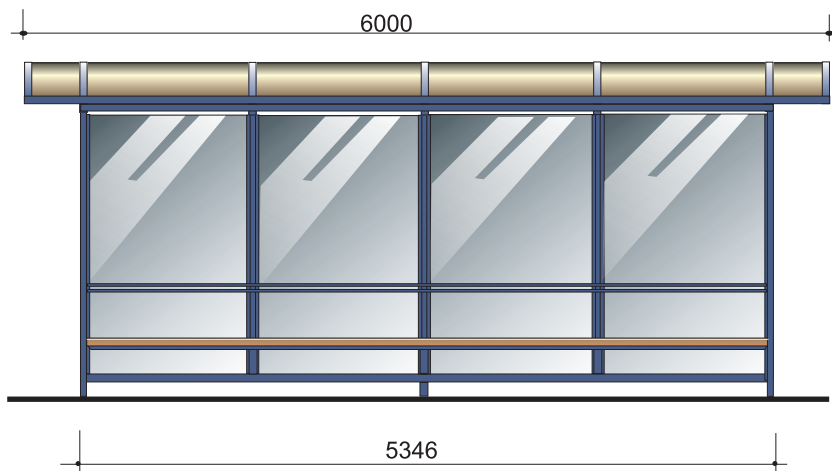
WERSJE ŚCIANEK BOCZNYCH



ORION 2005



ORION 2007



Do wiat serii ORION przystosowany jest kiosk typu EURO. Szczegółowy opis wiat i akcesoriów do wiat można znaleźć w informacji techniczno-handlowej. Wiata dostarczana jest w elementach.



WYPOSAŻENIE STANDARDOWE:

MATERIAŁ:

PROFILE STALOWE, OCYNKOWANE, LAKIEROWANE

POKRYCIE DACHOWE:

POLIWĘGLAN KOMOROWY, PRZYCIEMNIONY

SIEDZISKA:

ŁAWKA DREWNIANA

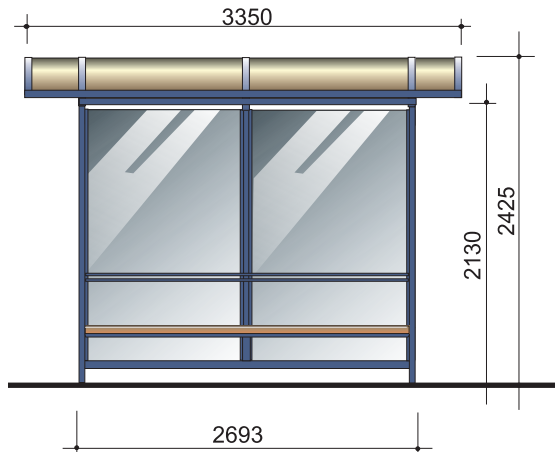
PRZESZKLENIE ŚCIAN:

SZYBY HARTOWANE O GRUBOŚCI 8 MM

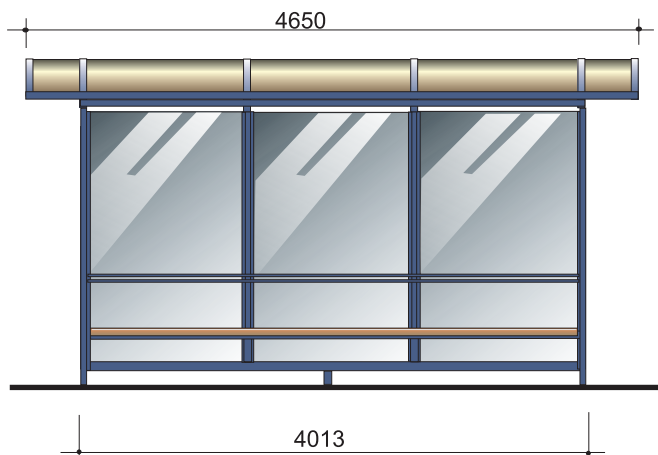
WYPOSAŻENIE DODATKOWE:

- indywidualne kolorowe foteliki z laminatu
- ławka z laminatu w kolorze białym lub żółtym
- znak przystanku
- słupek przystankowy z rozkładem jazdy i koszem na śmieci
- kosz na śmieci montowany do słupka wiaty lub wolnostojący
- ramka na rozkład jazdy A2, A3, A4
- napisy z nazwami przystanku
- aluminiowa gablotka ogłoszeniowa, podświetlana (format widoczny 0,7 x 1,0m)
- aluminiowa gablotka reklamowa podświetlana o formacie umownym plakatu (1,2 x 1,8m)
- posadowienie- fundamenty prefabrykowane, punktowe

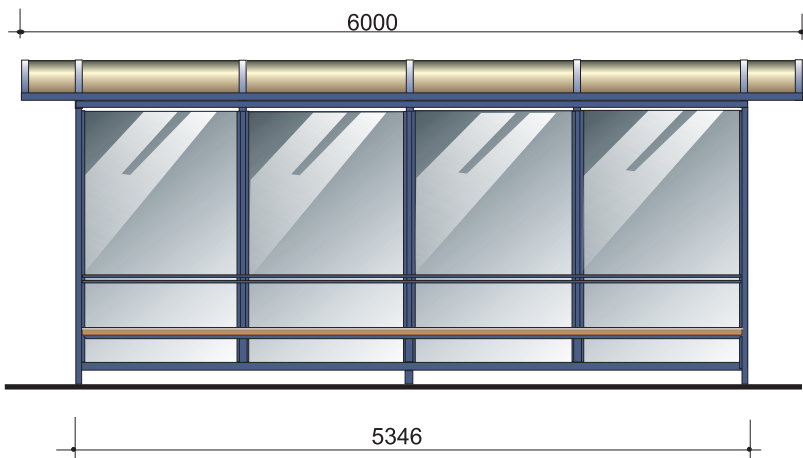
ORION 2003



ORION 2005



ORION 2007



WERSJE ŚCIANEK BOCZNYCH



983
ścianka z cofniętym słupkiem



500
ścianka z cofniętym słupkiem 500 mm

Do wiat serii ORION przystosowany jest kiosk typu EURO. Szczegółowy opis wiat i akcesoriów do wiat można znaleźć w informacji techniczno-handlowej. Wiaty dostarczana jest w elementach.

Wiaty serii ORION 2000 ST typ łódzki



WYPOSAŻENIE STANDARDOWE:

MATERIAŁ:

PROFILE ALUMINIOWE MALOWANE PROSZKOWO

POKRYCIE DACHOWE:

POLIWĘGLAN KOMOROWY, PRZYCIEMNIONY

SIEDZISKA:

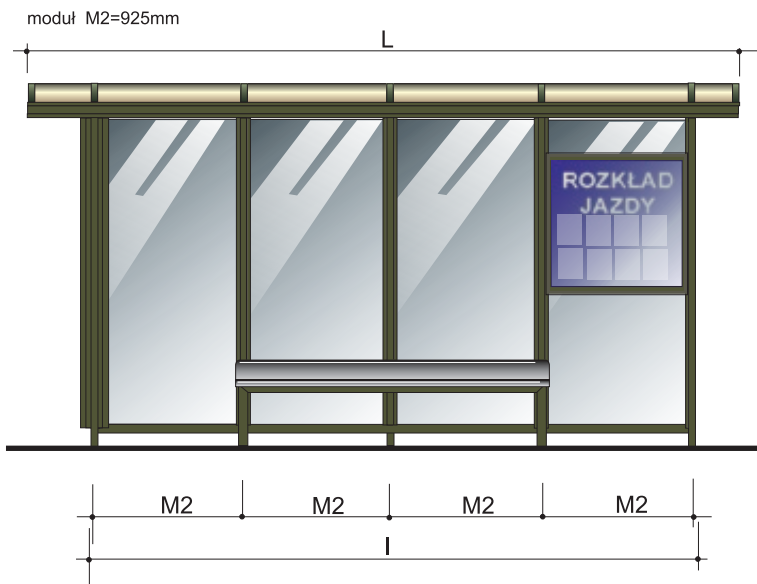
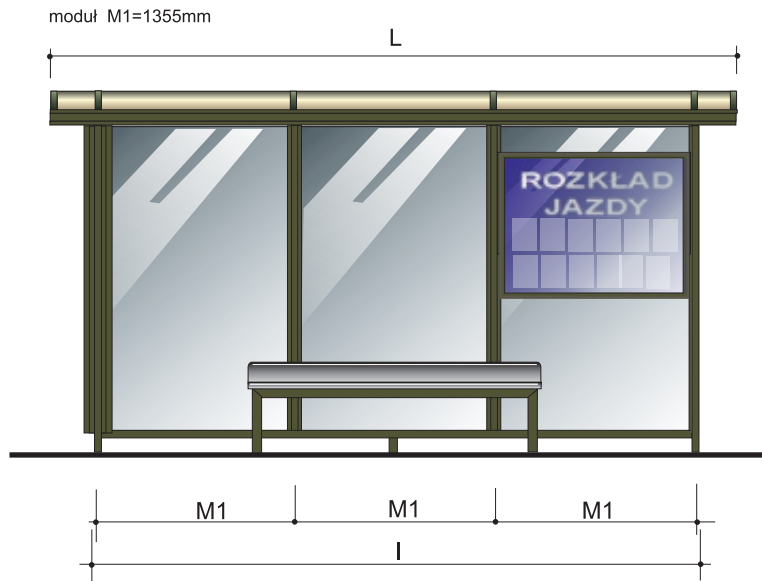
BIAŁA ŁAWKA Z LAMINATU

PRZESZKLENIE ŚCIAN:

SZYBY HARTOWANE O GRUBOŚCI 8 MM

WYPOSAŻENIE DODATKOWE:

- ławka drewniana
- indywidualne kolorowe foteliki
- znak przystanku
- kosz na śmieci
- ramka na rozkład jazdy
- napisy z nazwami przystanku
- aluminiowa gablotka info :
 - podświetlana
 - niepodświetlana
- aluminiowa gablotka reklamowa na plakat o formacie europejskim, dwustronna podświetlana.

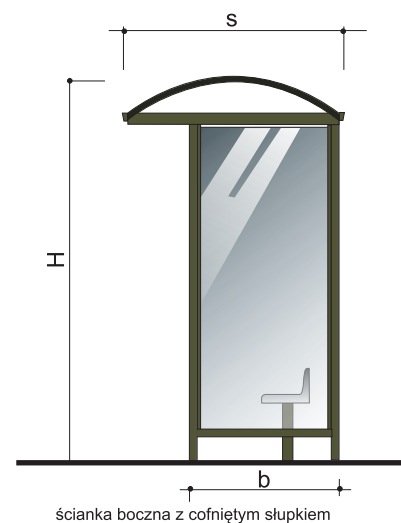
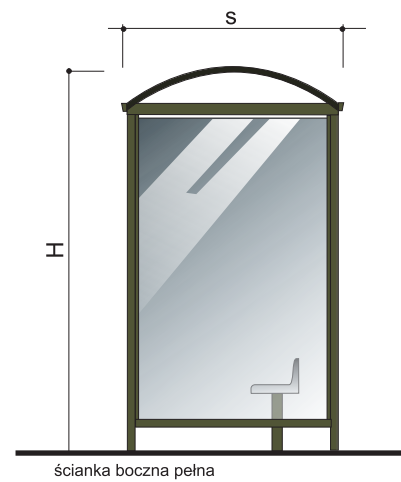


Orientacyjne wymiary wiat [mm]								
typ wiaty	liczba modułów	I	L	a	b	s	h	H
Moduł konstrukcyjny M1=1310 mm								
2003	2	2720	3350	1410	1020	1530	2240	2533
2005	3	4030	4650	1410	1020	1530	2240	2533
2007	4	5340	6000	1410	1020	1530	2240	2533
Moduł konstrukcyjny M2=920 mm								
2004	4	3780	4500	1410	1020	1530	2240	2533
2006	6	5620	6300	1410	1020	1530	2240	2533

Producent zastrzega prawo wprowadzenia zmian konstrukcyjnych i wymiarów

Oznaczenie wersji: aluminiowa - **AL**

wersje ścianek bocznych



Do wiat serii ORION przystosowany jest kiosk typu EURO. Szczegółowy opis wiat i akcesoriów do wiat można znaleźć w informacji techniczno-handlowej. Wiaty dostarczane są w elementach.



WYPOSAŻENIE STANDARDOWE:

MATERIAŁ:
PROFILE STALOWE, OCYNKOWANE, LAKIEROWANE

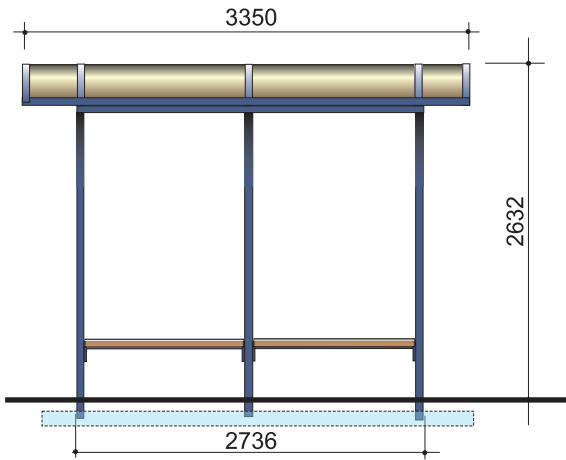
POKRYCIE DACHOWE:
POLIWĘGLAN KOMOROWY, PRZYCIEMNIONY

SIEDZISKA:
ŁAWKA DREWNIANA

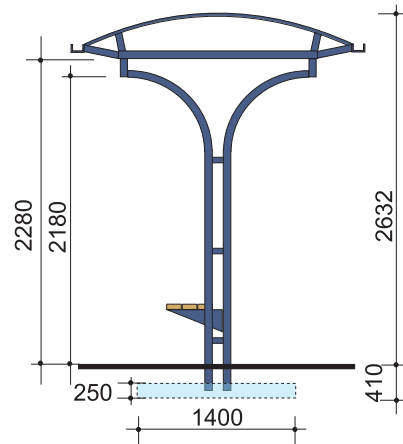
WYPOSAŻENIE DODATKOWE:

- ławka z laminatu w kolorze białym lub żółtym
- znak przystanku
- słupek przystankowy z rozkładem jazdy i koszem na śmieci
- kosz na śmieci na słupku wolnostojącym
- napisy z nazwami przystanku
- aluminiowa gabłota reklamowa podświetlana o formacie umownym plakatu (1,2m x 1,8m)
- przeszklenie ściany środkowej oraz dwustronna ławka (na peronach dwustronnych)
- posadowienie na płycie żelbetowej prefabrykowanej lub wylewanej na miejscu budowy (wykonuje inwestor lub BUDOTECHNIKA za dopłatą)

VEGA 2003

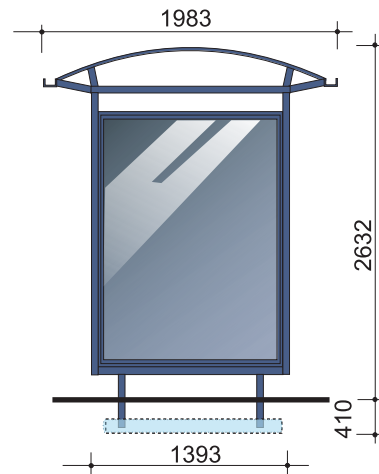
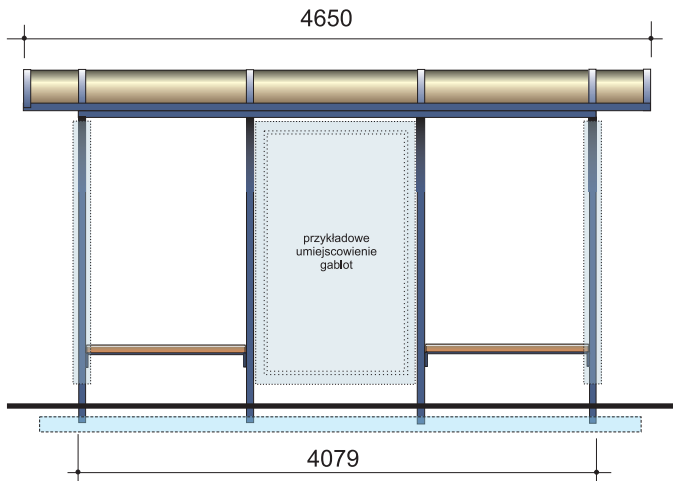


WERSJE ŚCIANEK BOCZNYCH



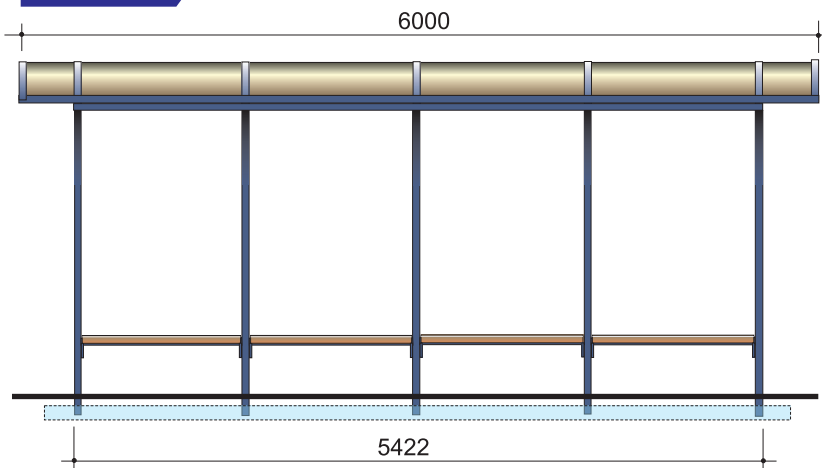
ścianka podstawowa

VEGA 2005



ścianka z gablotą

VEGA 2007



wymiary płyty fundamentowej

VEGA	dług.	szer.	wys.
2003	3160	1400	250
2005	4500	1400	250
2007	5840	1400	250

Płyta fundamentowa przystosowana do wiaty z gablotami w ścianie tylnej

Do wiat serii VEGA przystosowany jest kiosk typu EURO. Szczegółowy opis wiat i akcesoriów do wiat można znaleźć w informacji techniczno-handlowej. Wiaty dostarczane są w elementach.



Zdjęcie przedstawia wiatę przystankową w modelu Vega Połówkowa w ponadstandardowej wersji Steel

WYPOSAŻENIE STANDARDOWE:

MATERIAŁ:
PROFILE STALOWE, OCYNKOWANE, LAKIEROWANE

POKRYCIE DACHOWE:
POLIWĘGLAN KOMOROWY, PRZYCIEMNIONY

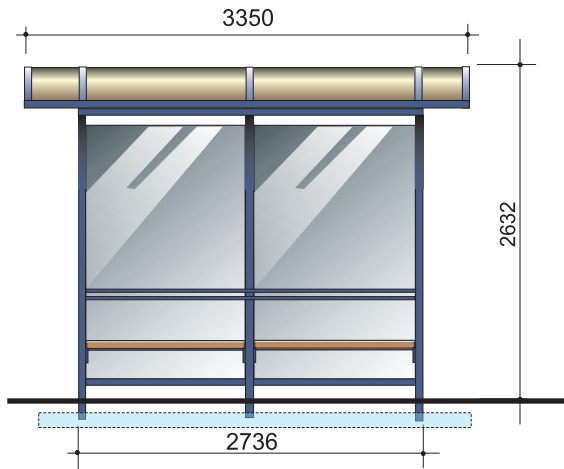
SIEDZISKA:
ŁAWKA DREWNIANA

WYPOSAŻENIE DODATKOWE:

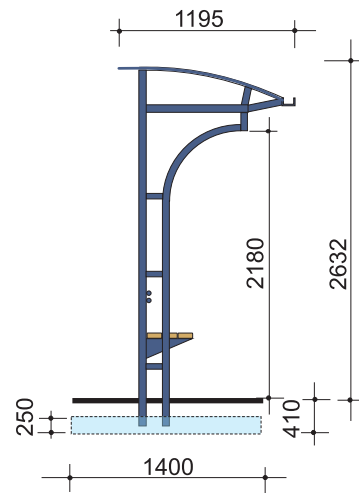
- ławka z laminatu w kolorze białym lub żółtym
- znak przystanku
- kosz na śmieci na wolnostojącym słupku
- słupek przystankowy z rozkładem jazdy i koszem na śmieci
- napisy z nazwami przystanku
- aluminiowa gabłota reklamowa podświetlana o formacie umownym plakatu 1,2 x 1,8 m
- przeszklenie ściany tylnej
- posadowienie na płycie żelbetowej prefabrykowanej lub wylewanej na miejscu budowy (wykonuje inwestor lub BUDOTECHNIKA za dopłatą).

Wiaty dostarczana jest w elementach.

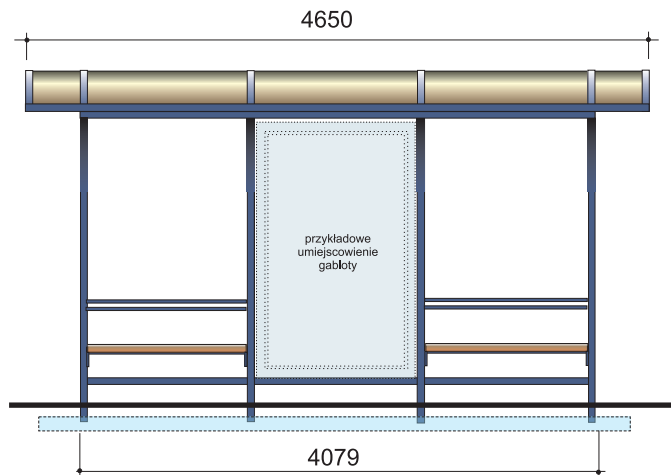
VEGA 2003



WERSJE ŚCIANEK BOCZNYCH



VEGA 2005

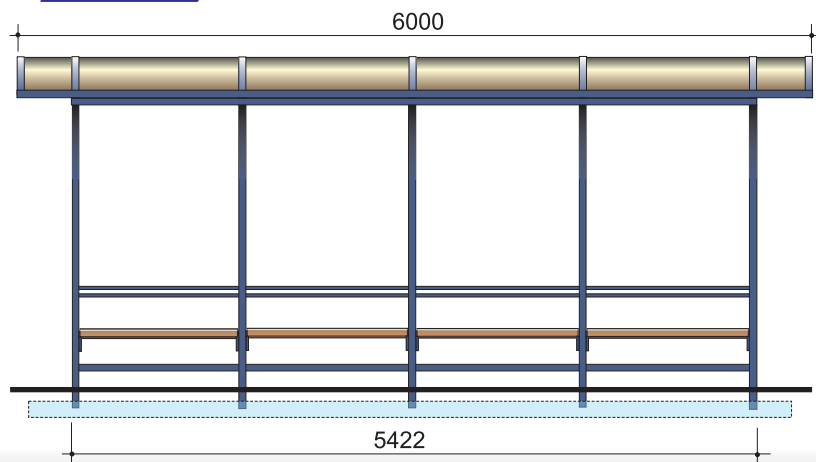


wymiary płyty fundamentowej

VEGA	dług.	szer.	wys.
2003	3160	1400	250
2005	4500	1400	250
2007	5840	1400	250

Płyta fundamentowa przystosowana do wiaty z gablotami w ścianie tylnej

VEGA 2007



* dla II i III strefy wiatrowej wymagane są specjalne fundamenty

Szczegółowy opis wiat i akcesoriów do wiat można znaleźć w informacji techniczno-handlowej.



WYPOSAŻENIE STANDARDOWE:

MATERIAŁ:

PROFILE STALOWE, OCYNKOWANE, LAKIEROWANE

POKRYCIE DACHOWE:

POLIWĘGLAN KOMOROWY, PRZYCIEMNIONY

PRZESZKLENIE ŚCIAN:

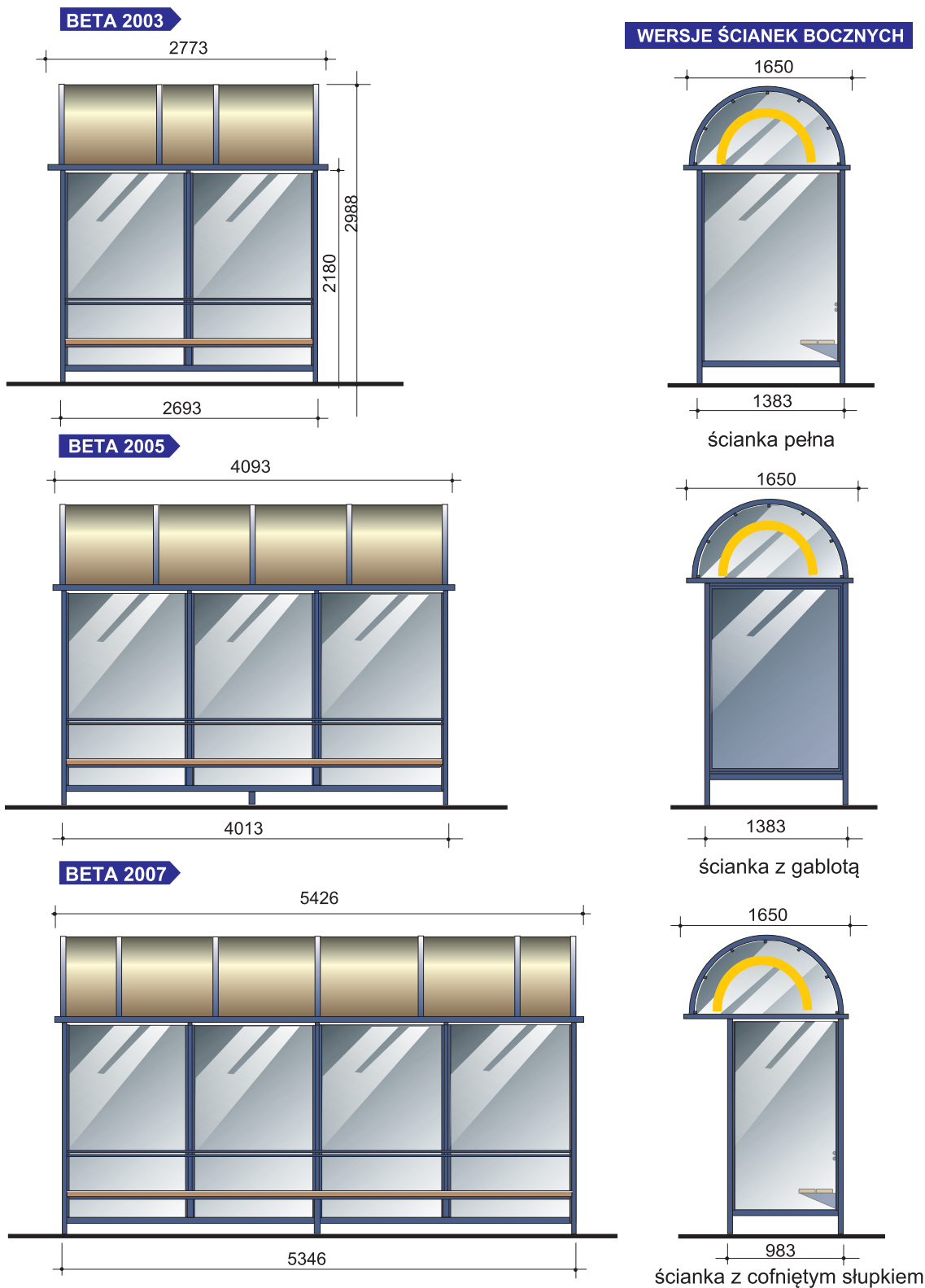
SZYBY HARTOWANE O GRUBOŚCI 8 MM

SIEDZISKA:

ŁAWKA DREWNIANA

WYPOSAŻENIE DODATKOWE:

- indywidualne kolorowe foteliki z laminatu
- ławka z laminatu w kolorze białym lub żółtym
- znak przystanku
- słupek przystankowy z rozkładem jazdy i koszem na śmieci
- kosz na śmieci montowany do słupka wiaty lub wolnostojący
- ramka na rozkład jazdy A2, A3, A4
- napisy z nazwami przystanku
- aluminiowa gablotka ogłoszeniowa, podświetlana (format widocznym 0,7 x 1,0m)
- aluminiowa gablotka reklamowa podświetlana o formacie umownym plakatu (1,2 x 1,8m)
- posadowienie- fundamenty prefabrykowane, punktowe



Do wiat serii BETA przystosowany jest kiosk typu ALASKA. Szczegółowy opis wiat i akcesoriów do wiat można znaleźć w informacji techniczno-handlowej. Wiata dostarczana jest w elementach.

Wiata BETA 2000 ST



WYPOSAŻENIE STANDARDOWE:

MATERIAŁ:

PROFILE STALOWE, OCYNKOWANE, LAKIEROWANE

POKRYCIE DACHOWE:

PŁYTA WARSTWOWA
STANDARDOWY KOLOR: BIAŁY

SIEDZISKA:

ŁAWKA DREWNIANA

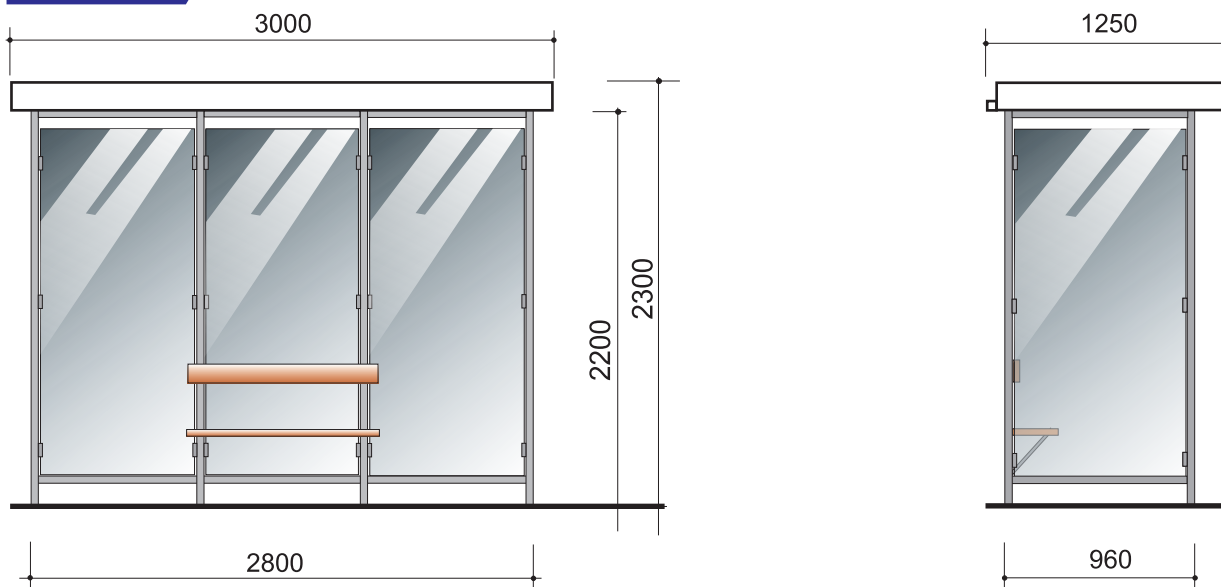
PRZESZKLENIE ŚCIAN:

SZYBY HARTOWANE O GRUBOŚCI 8 MM

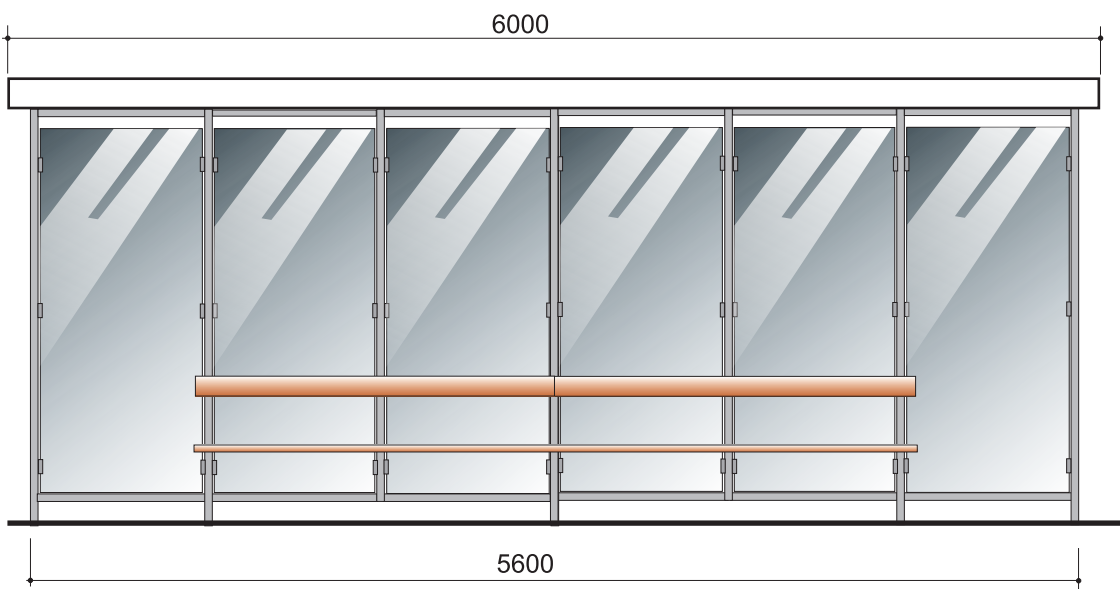
WYPOSAŻENIE DODATKOWE:

- słupek przystankowy z rozkładem jazdy i koszem na śmieci
- kosz na śmieci montowany do słupka wiaty lub wolnostojący
- ramka na rozkład jazdy A2, A3, A4
- napisy z nazwami przystanku
- posadowienie- fundamenty prefabrykowane, punktowe

SMYK 2003



SMYK 2006





ZALETY I KORZYŚCI:

- brak konieczności wykonywania kosztownego projektu oraz przyłącza;
- odciążenie budżetu;
- zmniejszenie kosztów eksploatacji poprzez zastosowanie podświetleń LED-owych zasilanych napięciem bezpiecznym 12/24V DC
- działanie niezależne od pory roku;
- inwestycja w ekologiczne źródło energii;
- wsparcie innowacyjnych rozwiązań;
- jednorazowy wydatek z gwarantowanym zwrotem finansowania inwestycji;
- możliwość sfinansowania zadania ze środków funduszy UE.

WYPOSAŻENIE STANDARDOWE I DODATKOWE:

- ogniwa solarne;
- turbina wiatrowa;
- akumulator żelowy zabudowany w specjalnej hermetycznej skrzynce zamontowanej na wiacie lub pod powierzchnią gruntu;
- oświetlenie LED-owe wykorzystane np. do podświetlenia gabloty reklamowej, rozkładu jazdy, tablicy z nazwą przystanku oraz numerami linii autobusowych lub znaku D-15;
- Bezprzewodowy System Bezpieczeństwa SOS, który zawiadamia odpowiednie służby o zagrożeniu lub niebezpieczeństwie.



Przykładem tego typu inwestycji jest realizacja kilkudziesięciu wiat przystankowych z instalacją solarną w Zebrzydowicach. Gmina na zadanie pozyskała dofinansowanie ze środków pochodzących z Programu Operacyjnego "Ryby" 2007-2013.

Zainteresowane jednostki samorządu terytorialnego oraz przedsiębiorstwa informujemy, że nowa perspektywa Unii Europejskiej na lata 2014-2020 również zakłada działania, które mogą wesprzeć finansowo tego typu inwestycje.

Wiaty przystankowe z instalacją solarną



OMEGA 2004 ST

WYPOSAŻENIE STANDARDOWE:

MATERIAŁ:

PROFILE STALOWE, OCYNKOWANE, LAKIEROWANE

POKRYCIE DACHOWE:

POLIWĘGLAN KOMOROWY, PRZYCIEMNIONY

STOJAKI NA ROWERY:

PROFILE STALOWE, OCYNKOWANE

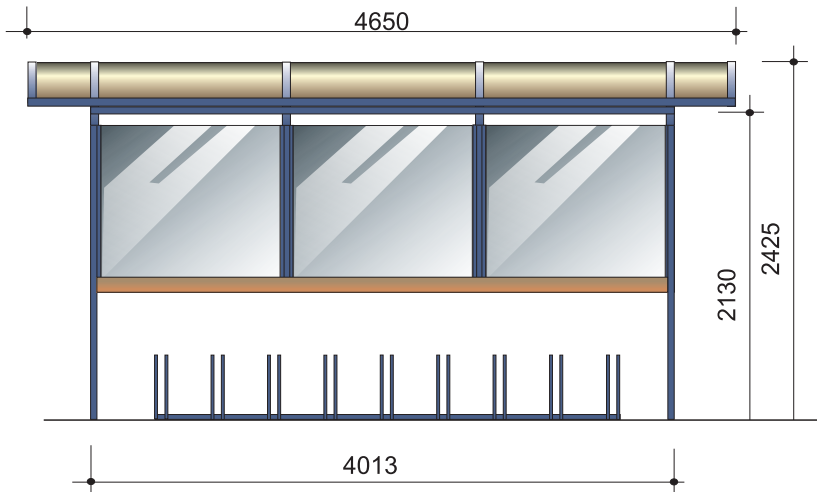
PRZESZKLENIE ŚCIAN:

SZYBY HARTOWANE O GRUBOŚCI 8 MM

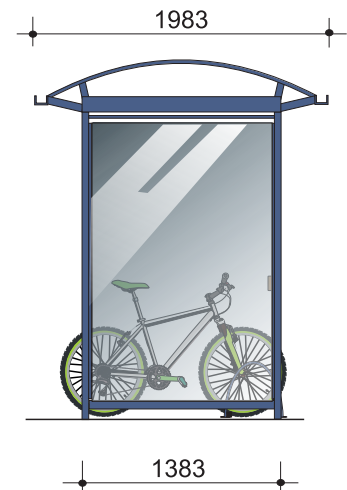
WYPOSAŻENIE DODATKOWE:

- posadowienie- fundamenty prefabrykowane, punktowe

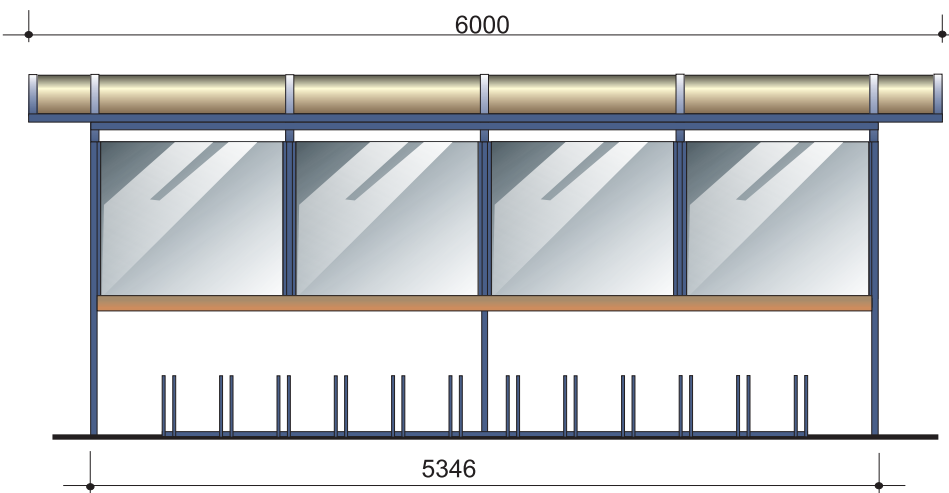
MERKURY 2005



ŚCIANKA BOCZNA



MERKURY 2007





WYPOSAŻENIE STANDARDOWE:

MATERIAŁ:

PROFILE STALOWE, OCYNKOWANE, LAKIEROWANE

POKRYCIE DACHOWE:

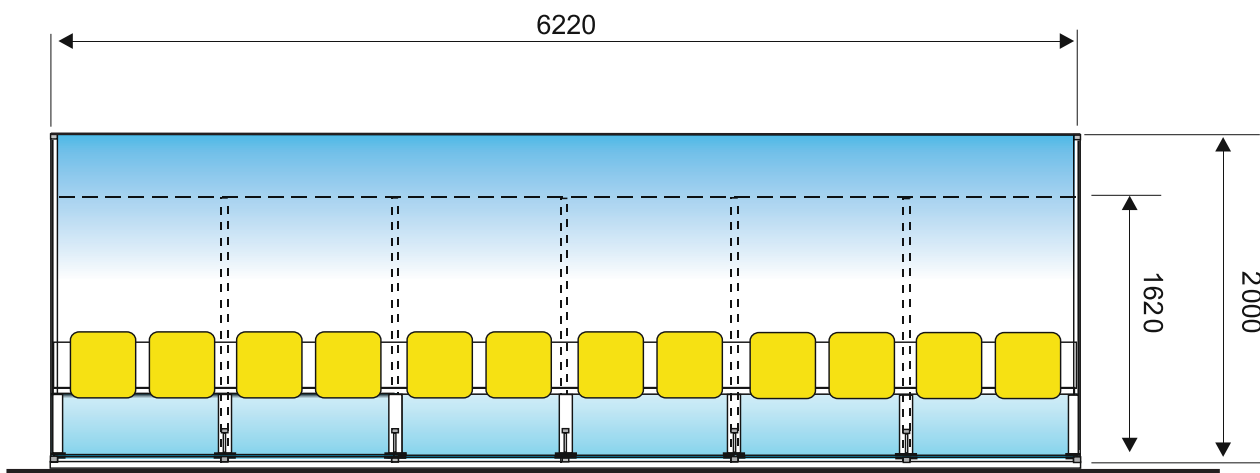
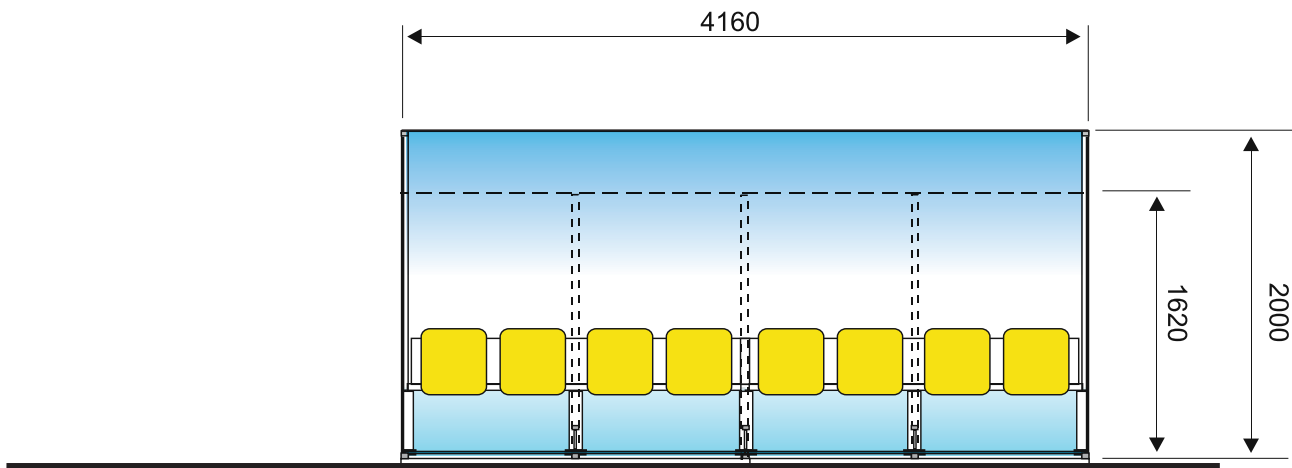
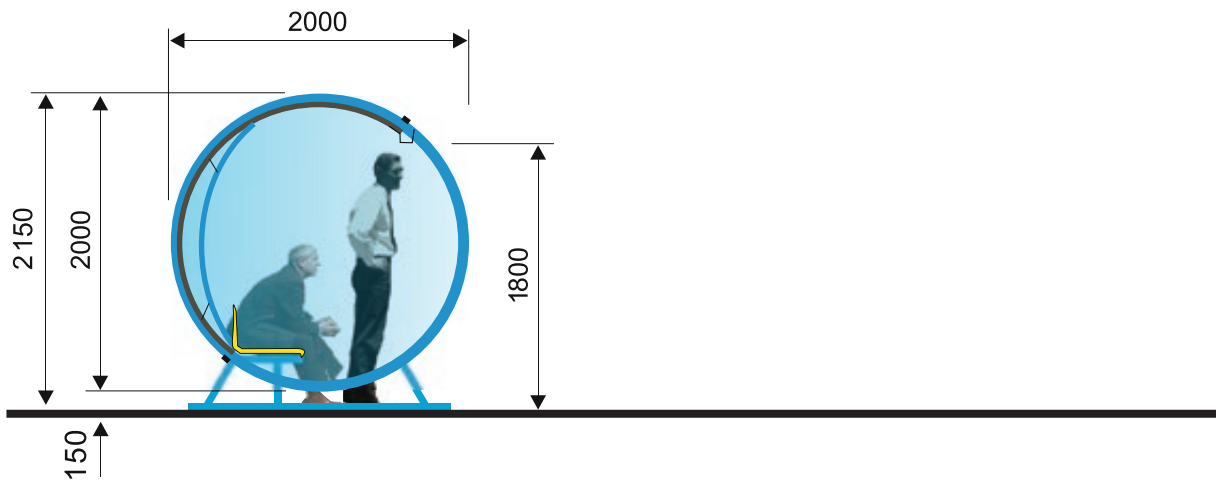
POLIWĘGLAN LITY, BEZBARWNY

SIEDZISKA:

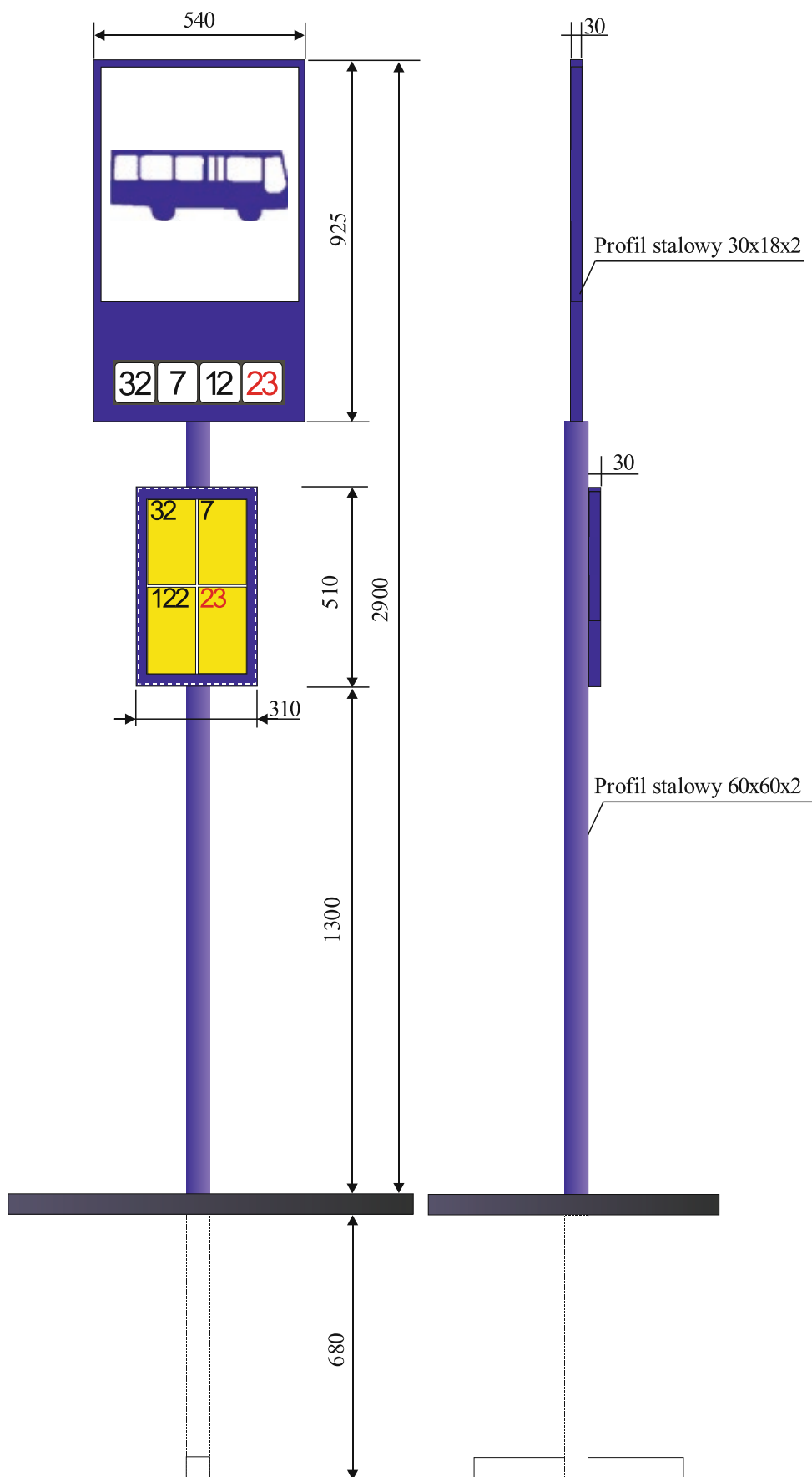
INDYWIDUALNE ŻÓŁTE FOTELIKI Z LAMINATU

PRZESZKLENIE ŚCIAN:

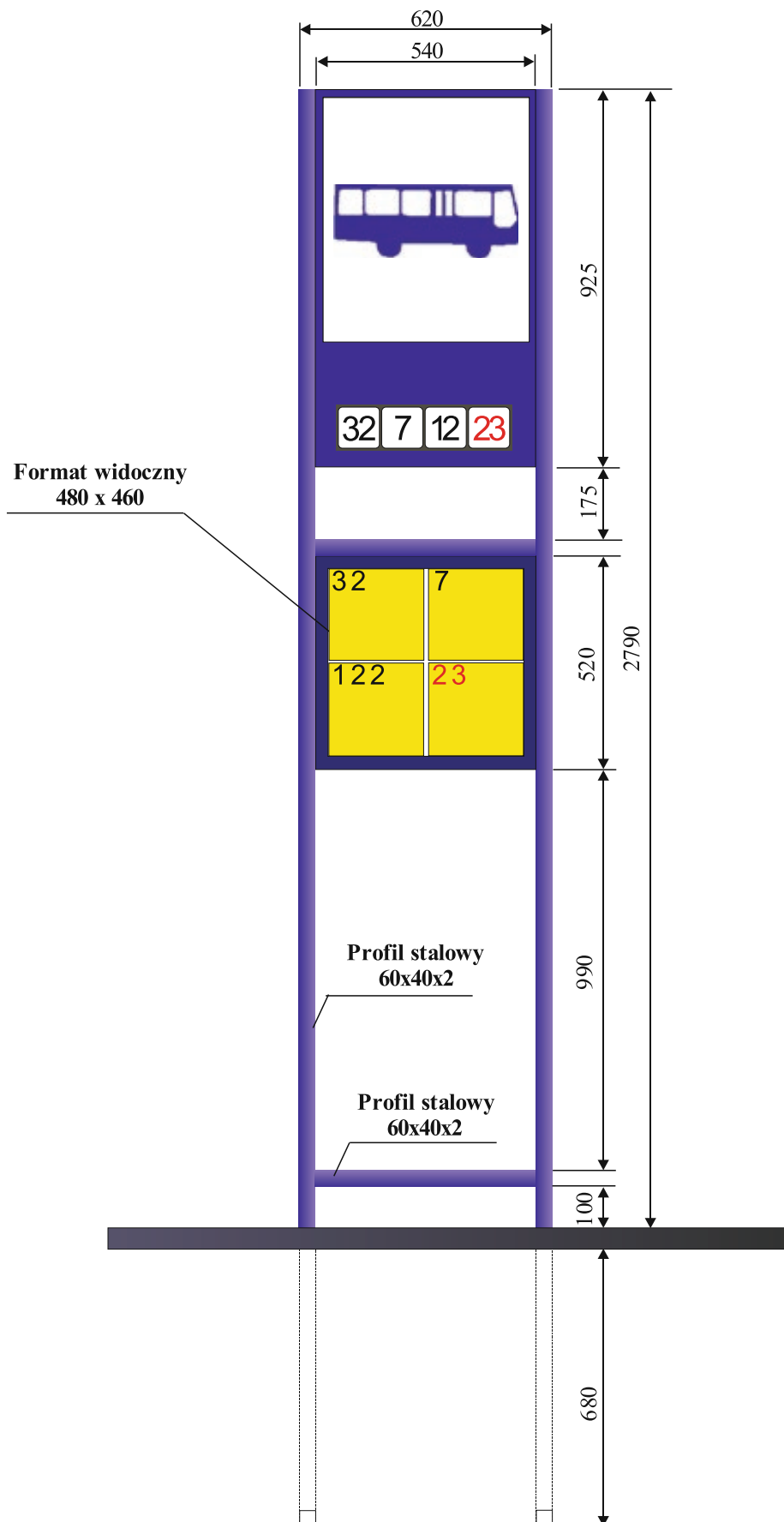
PLEXI BEZBARWNE



Słupki przystankowe



Model SP - 1



Model SP - 2

BUDOTECHNIKA jest czołowym producentem elementów małej architektury miejskiej, między innymi aluminiowych i stalowych wiat przystankowych. Przez kilkadziesiąt lat postawiliśmy tysiące wiat, które cieszą się uznaniem użytkowników w całej Polsce.

Zalety naszych przystanków:

- różnorodność wiat oraz dowolność kombinacji przy ustalaniu wariantu zestawienia umożliwiają wybór najodpowiedniejszego modelu i dostosowanie wiaty do specyficznych potrzeb lokalizacyjnych Zamawiającego,
- wszystkie modele wiat mogą występować w wersjach umożliwiających zastosowanie w centrach miast, na wysepkach lub w bezpośrednim sąsiedztwie budynków mieszkalnych i handlowych,
- nasze wiaty, przygotowane i dopracowane przez profesjonalnych architektów, podnoszą estetykę ulic,
- wyjątkowa trwałość: ocynkowana ogniowo konstrukcja wiat posiada 3 letnią gwarancję na korozję Wiaty objęte są ogólną gwarancją, którą możecie i powinniście Państwo egzekwować w każdym przypadku,
- pełny serwis gwarancyjny i pogwarancyjny zapewnia ustabilizowaną sytuację finansową i rynkową BUDOTECHNIKI (części zamienne dostępne są dziś, jak również mają Państwo pewność, że będą dostępne za kilka lat),
- szybki montaż przy zastosowaniu prefabrykowanych fundamentów nie stwarza utrudnień przechodniom, nie blokuje pasa drogowego na dłużej niż 4 godz.
- różne formy płatności,
- dodatkowymi atutami jest możliwość łączenia wiat z kioskiem handlowym, wyposażenia w podświetlane gabloty aluminiowe, kosz na śmieci, ramkę na rozkład jazdy, tabliczkę z nazwą przystanku oraz kompletne, jednorodne stylistycznie wyposażenie przystanku,
- na życzenie Zamawiającego dostarczana jest pełna dokumentacja budowlana.

Materiał konstrukcyjny:

Elementy nośne i konstrukcyjne wiat stalowych MERKURY, BETA, STEEL, VEGA wykonane są z zimnogiętych profili stalowych łączonych metodą spawania, a następnie ocynkowane ogniowo. Połączenia segmentów wiaty (dach ściana tylna, ściany boczne, ławka) zaprojektowano jako skręcane z użyciem połączeń śrubowych. Wiata dostarczana jest na miejsce montażu w segmentach do połączenia.

Posadowienie:

Posadowienie zaprojektowano jako punktowe z użyciem prefabrykowanych bloków fundamentowych. W miejscach, gdzie nie jest możliwe zastosowanie fundamentów punktowych przewidziano posadowienie na betonowej płycie fundamentowej. Stopy wiaty łączone są z płytą za pomocą kotew stalowych. Powłoki malarskie i zabezpieczenie antykorozyjne. Konstrukcja stalowa jest zabezpieczona przed korozją poprzez cynkowanie ogniowe. Procesowi cynkowania poddawane są gotowe elementy konstrukcji po przeprowadzeniu wszystkich operacji technologicznych. Konstrukcja lakierowana jest importowanymi lakierami dwuskładnikowymi na bazie żywic epoksydowych

Standardowe kolory na podstawie tabeli RAL:

szary RAL 9006, żółty RAL 1003, niebieski RAL 5010, granatowy RAL 5003, czerwony RAL 3000, zielony RAL 6029, ciemno zielony RAL 6005, oliwkowy RAL 6015.

Inna kolorystyka wg uzgodnień z Zamawiającym. Nasze ocynkowane konstrukcje objęte są 3-letnią gwarancją na korozję.

Pokrycie dachowe:

Wykonane jest z płyt poliwęglanowych, komorowych, przyciemnianych (MERKURY, BETA, URBI, VEGA). Płyty mocowane są do stalowej konstrukcji dachu. Komory płyt zabezpieczone są taśmą aluminiową przed wnikaniem zanieczyszczeń. Wiaty serii STEEL są pokryte poliwęglanem litym przezroczystym.

Wypełnienie ścian bocznych oraz tylnych:

Wypełnienie ścian stanowią szyby hartowane o grubości 8 mm osadzone za pomocą specjalnie ukształtowanych kątowników oporowych i dociskowych. W celu uniknięcia styku szyby z metalem zastosowano specjalnie zaprojektowane uszczelki gumowe.

Siedziska:

W standardzie siedzisko wiaty stanowi ławka z lakierowanych listew drewnianych mocowanych na wspornikach konstrukcyjnych. W opcji istnieje możliwość zamontowania ławki z białego lub żółtego laminatu lub indywidualnych fotelików laminatowych w kolorze żółtym lub granatowym. Standardowo ławka jest na całej długości wiaty. W wiatach z gablotami reklamowymi ławka od strony gabloty jest krótsza o 1 moduł. Ma to na celu umożliwienie bezproblemowego otwarcia drzwi gabloty.

Gabloty reklamowe:

Wiaty mogą być wyposażone w aluminiowe gabloty reklamowe o umownym formacie widocznym 1,2x1,8m. Gabloty tego typu przystosowane są do ekspozycji plakatów o formacie europejskim. Gabloty te mogą być umieszczone w ścianach bocznych (najazdowej i przeciwnej) oraz w ścianie tylnej. Gabloty występują jako dwustronne lub jednostronne, podświetlane lub niepodświetlane, przeszklone szybą hartowaną gr. 5mm. Oświetlenie stanowią moduły LED, których światło jest rozpraszane za pomocą specjalnej matówki wykonanej z mlecznego plexi. Ekspozycyjny plakat jest mocowany do matówki za pomocą bardzo wygodnych w użyciu uchwytów rolkowo-grawitacyjnych. Nasze uchwyty umożliwiają bardzo szybką wymianę plakatu oraz ewentualne poprawienie jego zamocowania bez ryzyka uszkodzenia. Do zamknięcia gablot standardowo stosuje się zamki na klucz trójkątny, pozwala to na otwarcie wielu gablot jednym, uniwersalnym kluczem (w opcji możliwe jest zastosowanie zamków patentowych).

Wyposażenie dodatkowe:

- gablotka ogłoszeniowa, podświetlana (info) umowny format widoczny 1000x700 mm, dwustronna, wykonana z profili aluminiowych, przeszklona szybą hartowaną, drzwi gablotki zamykane są na uniwersalny klucz trójkątny, co uniemożliwia dostęp osobom postronnym. Gablotka wyposażona jest w wysuwaną planszę do naklejania rozkładów jazdy, informacji przewoźnika, planów itp. Gablotka może być montowana w wiatkach serii STEEL 2000, BETA 2000 i MERKURY 2000 w tylnym module wiaty,
- gablotka ogłoszeniowa, niepodświetlana (info), format widoczny 1130x1140, drzwi gabloty wykonane są z profili aluminiowych, przeszklona szybą hartowaną, drzwi zamykane są na uniwersalny klucz trójkątny, co uniemożliwia dostęp osobom postronnym. Wewnątrz gabloty znajduje się wysuwana matówka z PCV do umieszczania informacji. Tylną ściankę gablotki stanowi szyba wiaty,
- tablica Alu-Klik (formaty A3, A2, A1, A0, B2, B1, 600x800, 700x1000), która może zostać przyklejona do szyby lub przykręcona do konstrukcji słupka (A3, A4). Ramka tablicy wykonana jest z anodowanych profili aluminiowych zatrzaskowych, a przeszklenie z tworzywa sztucznego typu AXPET. Możliwe jest zastosowanie zamknięcia poprzez zainstalowanie centralnej śruby zabezpieczającej na klucz imbusowy,
- znak przystanku na ocynkowanym wysięgniku mocowanym do rynny wiaty, zawierający oznaczenie przewoźnika oraz znaki D15 lub D17 dwustronnie,
- kosz na śmieci z blachy ocynkowanej o gr. 1,5 mm mocowany do konstrukcji wiaty lub na niskim słupku w sąsiedztwie wiaty,
- tablice z nazwą przystanku mocowane w górnej części ściany bocznej wiaty,
- słupek przystankowy stalowy, ocynkowany z oznaczeniem przewoźnika, rozkładem jazdy i koszem na śmieci montowany w sąsiedztwie wiaty. Na życzenie Zamawiającego możliwe jest umieszczenie na wiacie elementów dodatkowych zasilanych energią elektryczną:
- podświetlanego kasetonu z nazwą przystanku i numerami linii,
- zegara elektronicznego i/lub elektronicznej ścieżki świetlnej.

Wykonanie przyłącza energetycznego leży po stronie zamawiającego.

Połączenie wiat z innymi elementami zagospodarowania terenu:

Wiatom przystankowym towarzyszy cały szereg spójnych architektonicznie elementów zagospodarowania terenu:

- kioski z serii Alaska dostosowane są do wiat typu Beta 2000,
- kioski z serii Euro i Euro-Steel przystosowane są do wiat typu Merkury, Steel i Vega,
- gabloty i tablice ogłoszeniowe lub reklamowe, wolnostojące,
- słupki kierunkowe z nazwami ulic,
- kosze wolnostojące na niskim słupku,
- barierki i słupki uliczne.

Informacje o kioskach zawarte są w katalogu "Kioski" dostępnym na życzenie klienta. Polecamy również całą serię wolnostojących gablot, tablic, pylonów (totemów) podświetlanych. Znajdują one zastosowanie do ekspozycji rozkładów jazdy, planów miast i innych informacji (np. Dworzec PKS Częstochowa, Dworzec Centralny w Warszawie, Dworzec Komunikacji Miejskiej w Rybniku itd.) Więcej informacji o gablotach można znaleźć w katalogu „SYSTEM INFORMACJI ZEWNĘTRZNEJ”. W celu wykonania szybkiego i sprawnego montażu, prosimy Zamawiającego o: dokonanie wszelkich czynności formalno-prawnych niezbędnych do przeprowadzenia montażu, wytyczenie obiektu, wyrównanie terenu, o ile taka czynność jest wymagana, usunięcie wszelkich obiektów trwale związanych z gruntem w miejscu lokalizacji (montażu), wykonanie geodezyjnej inwentaryzacji powykonawczej, jeżeli jest wymagana, wykonanie tych robót chodnikowych, których nasze ekipy montażowe nie są w stanie wykonać.

www.budotechnika.com.pl

Odwiedź nasze serwisy tematyczne:



www.gablotybudotechnika.com.pl



www.wiatybudotechnika.com.pl



www.pawilonybudotechnika.com.pl



www.toaletybudotechnika.com.pl

BUDOTECHNIKA
PROJEKTANT I PRODUCENT MEBLI MIEJSKICH

BUDOTECHNIKA Sp z O.O. PROJEKTANT I PRODUCENT MEBLI MIEJSKICH
44-145 PILCHOWICE (k. GLIWIC) UL. BIERAWKA 2a, TEL (32) 2356712, FAX (32) 2356712/13
E-MAIL: OFFICE@BUDOTECHNIKA.COM.PL STRONA INTERNETOWA : WWW.BUDOTECHNIKA.PL